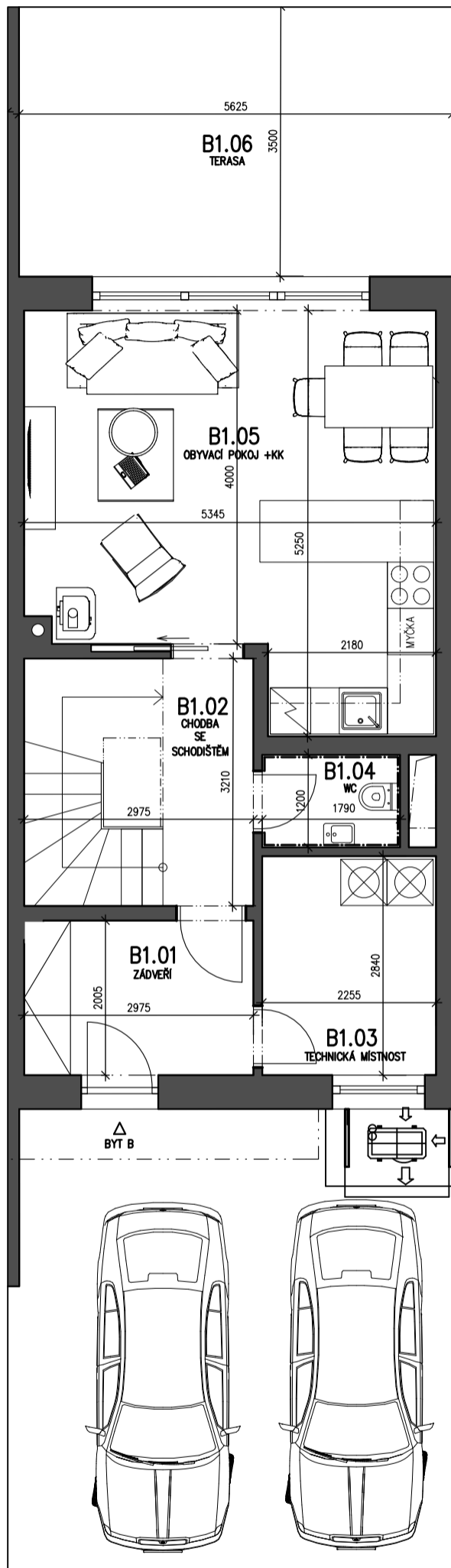
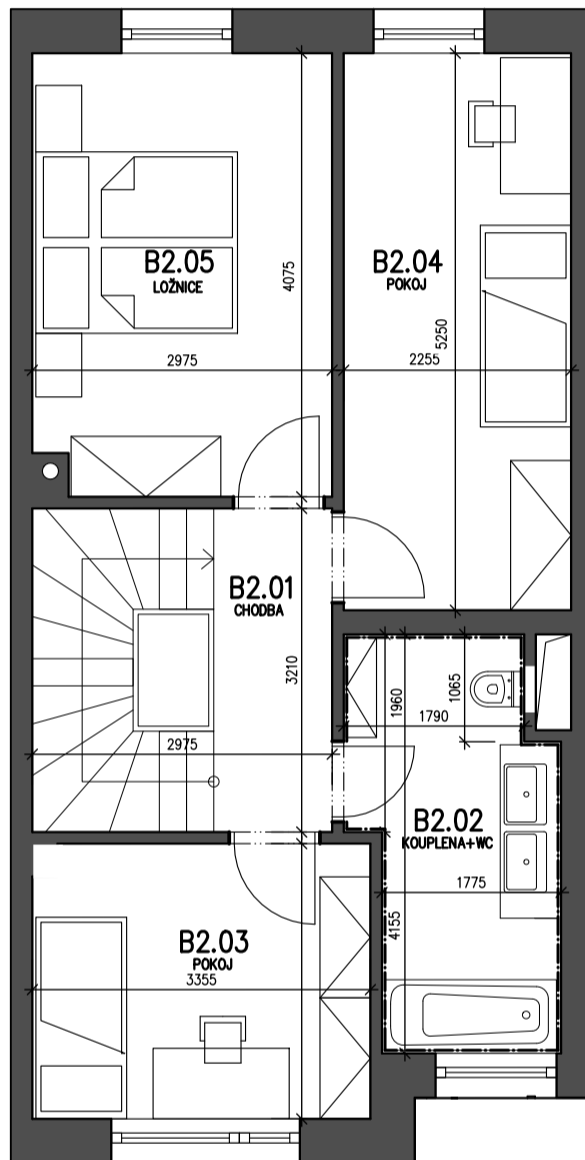


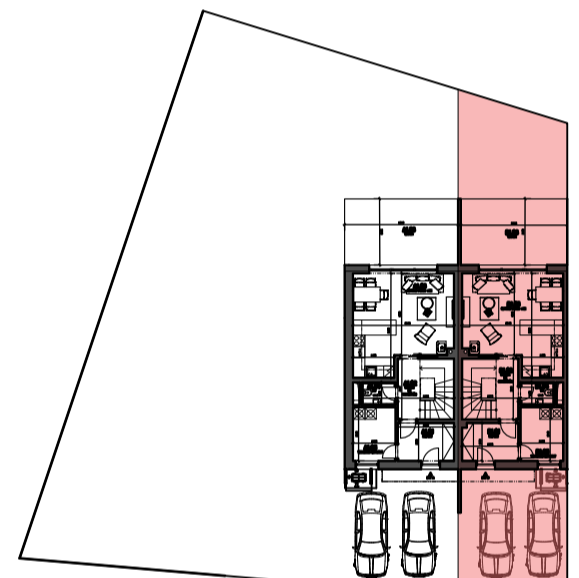
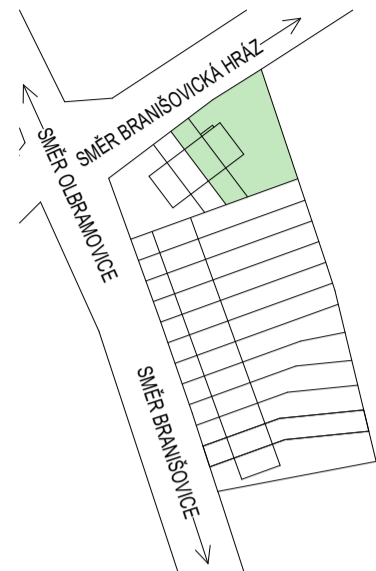
1.NP



2.NP



situace stavby



Výkaz výměr		[m <sup>2</sup> ]
<b>1.NP</b>		
B1.01 - zádveří		6,0
B1.02 - chodba se schodištěm		9,5
B1.03 - technická místnost		6,4
B1.04 - WC		2,1
B1.05 - obývací pokoj		24,0
B1.06 - terasa		19,5
<b>užitná plocha podlaží</b>		<b>48,0</b>
<b>zastavěná plocha</b>		<b>60,5</b>
<b>2.NP</b>		
B2.01 - chodba		3,8
B2.02 - koupelna + WC		7,7
B2.03 - pokoj		9,2
B2.04 - pokoj		11,8
B2.05 - ložnice		12,0
<b>užitná plocha podlaží</b>		<b>44,5</b>
Celková užitná plochy jednotky		92,5
Celková plocha jednotky dle NV č. 366/2013 Sb.		99,7
Plocha zahrady		29,8
Plocha parkování		36,0
Plocha pozemku celkem		146,0



Plochy jednotlivých místností jsou pouze orientační. Vyobrazené zařízení v plánech jednotek (nábytek, kuch. linka, el. spotřebiče atd.) není součástí dodávky. Rozsah dodávky je specifikován ve standardu. Investor si vyhrazuje právo na drobné úpravy.