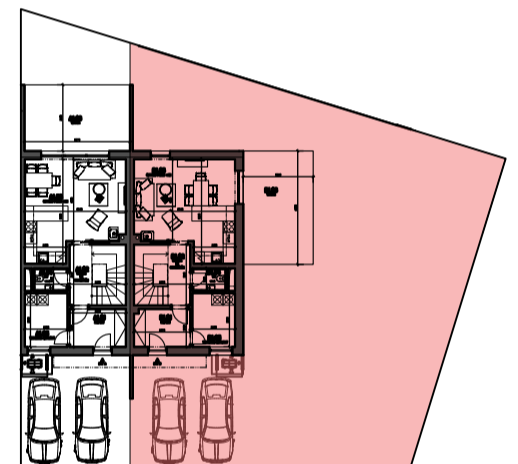
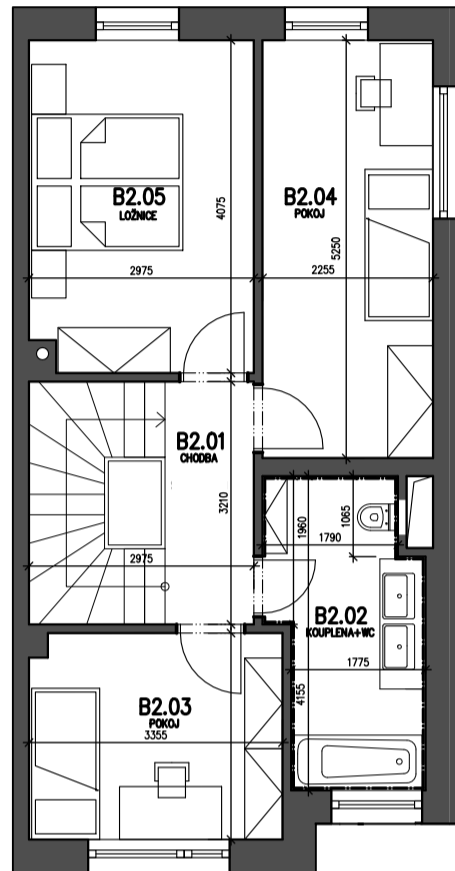
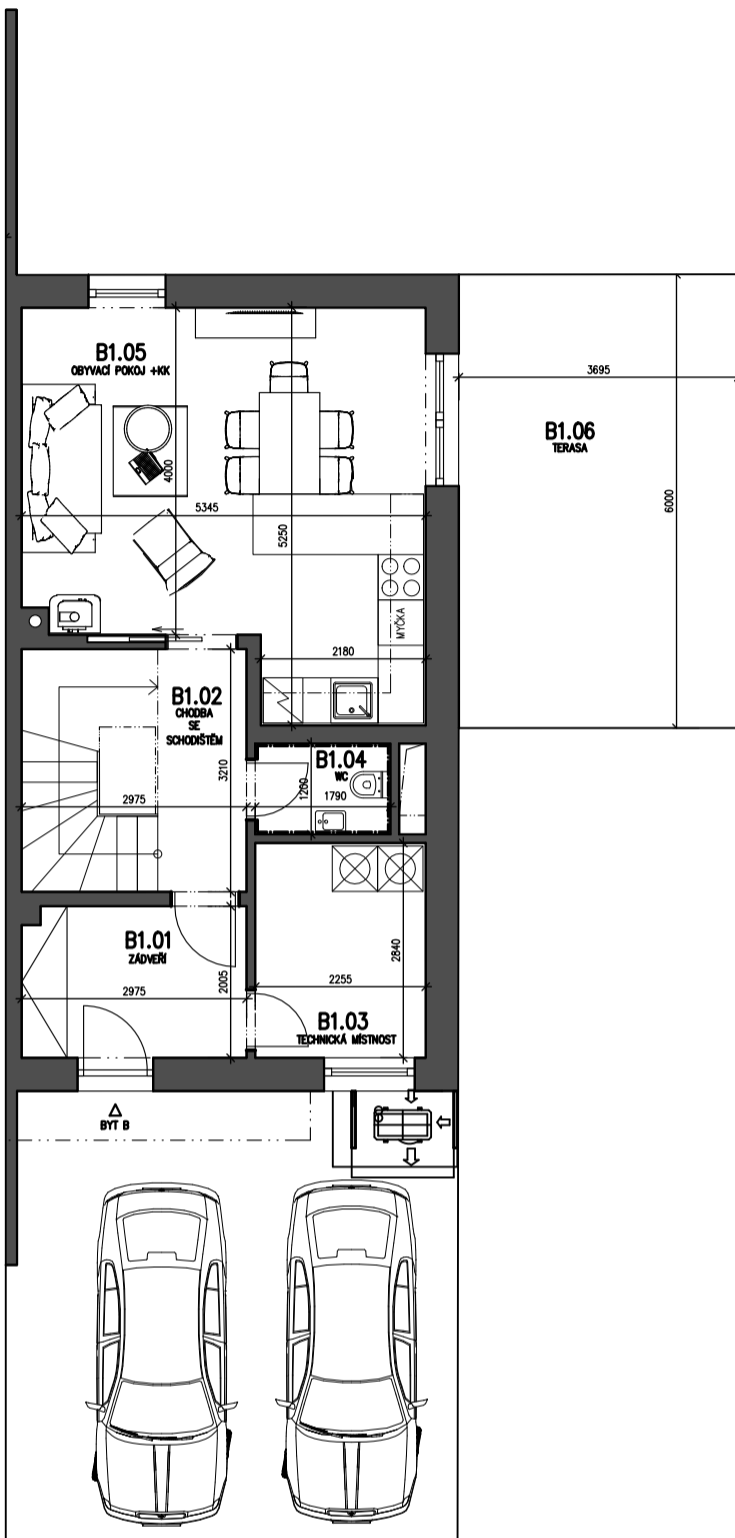


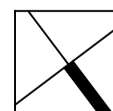
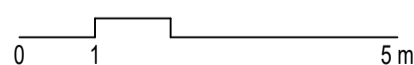
1.NP

2.NP

situace stavby



Výkaz výměr	[m <sup>2</sup> ]
<b>1.NP</b>	
B1.01 - zádveří	5,9
B1.02 - chodba se schodištěm	9,5
B1.03 - technická místnost	6,4
B1.04 - WC	2,1
B1.05 - obývací pokoj	24,0
B1.06 - terasa	22,2
<b>užitná plocha podlaží</b>	<b>47,9</b>
<b>zastavěná plocha</b>	<b>63,3</b>
<b>2.NP</b>	
B2.01 - chodba	3,8
B2.02 - koupelna + WC	7,7
B2.03 - pokoj	9,1
B2.04 - pokoj	11,8
B2.05 - ložnice	12,0
<b>užitná plocha podlaží</b>	<b>44,4</b>
Celková užitná plocha jednotky	92,3
Celková plocha jednotky dle NV č. 366/2013 Sb.	99,2
Plocha zahrady	223,5
Plocha parkování	36,0
Plocha pozemku celkem	345,0



Plochy jednotlivých místností jsou pouze orientační. Vyobrazené zařízení v plánech jednotek (nábytek, kuch. linka, el. spotřebiče atd.) není součástí dodávky. Rozsah dodávky je specifikován ve standardu. Investor si vyhrazuje právo na drobné úpravy.