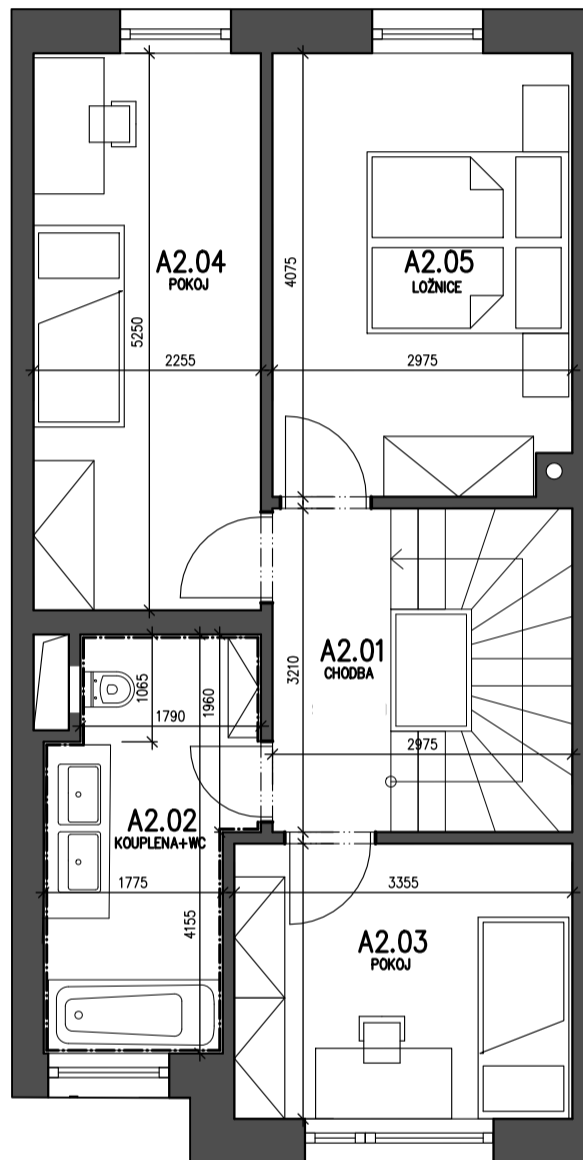
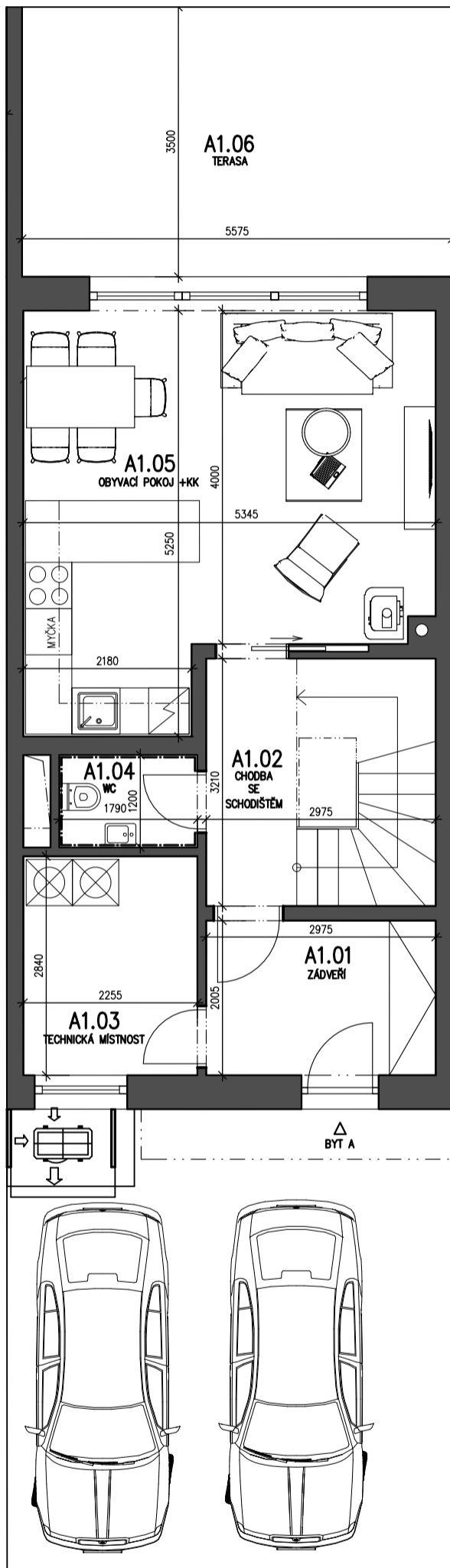
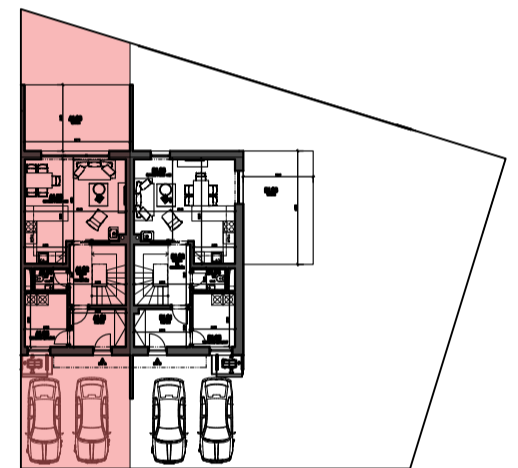


1.NP

2.NP



situace stavby



| Výkaz výměr | | [m ²] |
|--|--|-------------------|
| 1.NP | | |
| A1.01 - zádveří | | 6,0 |
| A1.02 - chodba se schodištěm | | 9,5 |
| A1.03 - technická místnost | | 6,4 |
| A1.04 - WC | | 2,1 |
| A1.05 - obývací pokoj | | 24,0 |
| A1.06 - terasa | | 19,5 |
| užitná plocha podlaží | | 48,0 |
| zastavěná plocha | | 60,5 |
| 2.NP | | |
| A2.01 - chodba | | 3,8 |
| A2.02 - koupelna + WC | | 7,7 |
| A2.03 - pokoj | | 9,2 |
| A2.04 - pokoj | | 11,8 |
| A2.05 - ložnice | | 12,0 |
| užitná plocha podlaží | | 44,5 |
| Celková užitná plocha jednotky | | 92,5 |
| Celková plocha jednotky dle NV č. 366/2013 Sb. | | 99,7 |
| Plocha zahrady | | 18,8 |
| Plocha parkování | | 36,0 |
| Plocha pozemku celkem | | 135,0 |

Plochy jednotlivých místností jsou pouze orientační. Vyobrazené zařízení v plánech jednotek (nábytek, kuch. linka, el. spotřebiče atd.) není součástí dodávky. Rozsah dodávky je specifikován ve standardu. Investor si vyhrazuje právo na drobné úpravy.