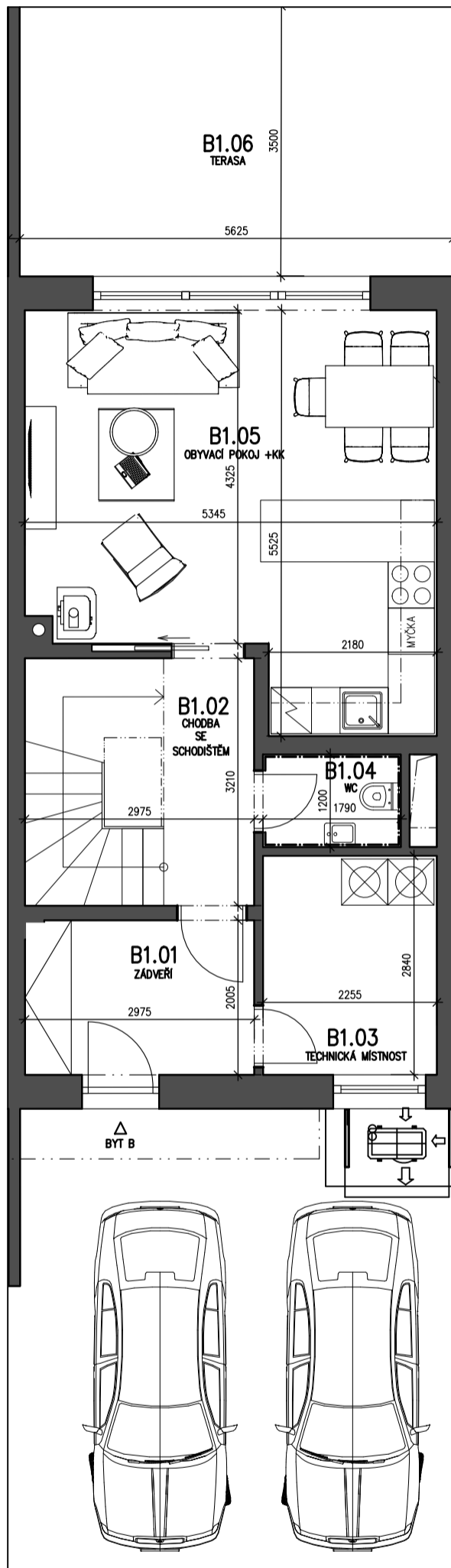
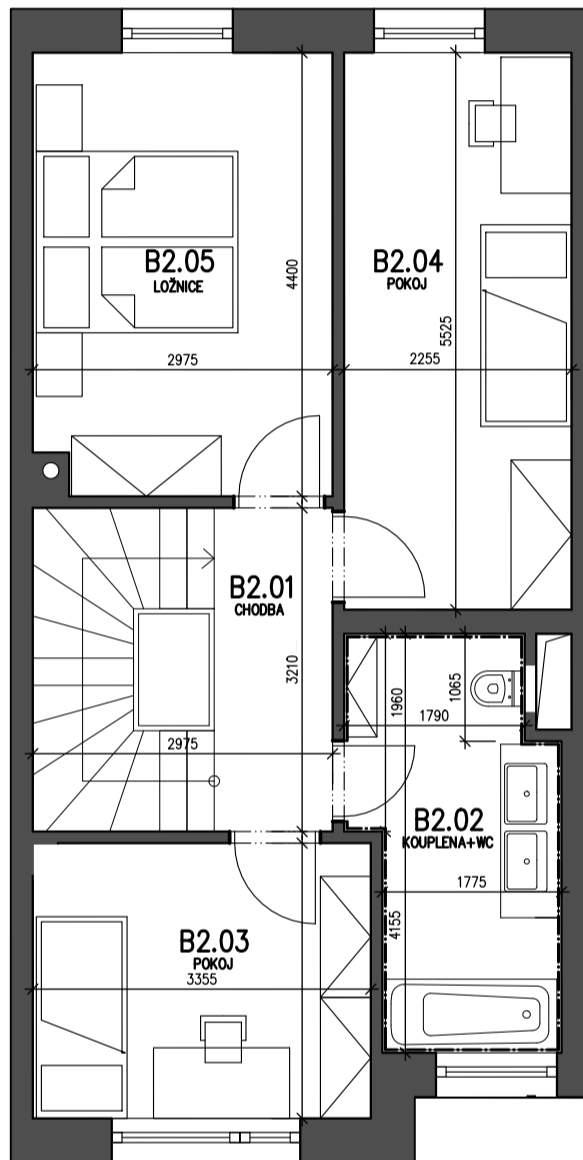


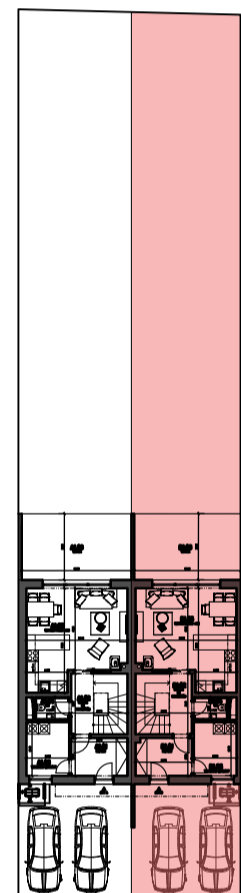
1.NP



2.NP



situace stavby



Výkaz výměr

[m²]

1.NP

B1.01 - zádveří	6,0
B1.02 - chodba se schodištěm	9,5
B1.03 - technická místnost	6,4
B1.04 - WC	2,1
B1.05 - obývací pokoj	25,7
B1.06 - terasa	19,7

užitná plocha podlaží

49,7

zastavěná plocha

62,4

2.NP

B2.01 - chodba	3,8
B2.02 - koupelna + WC	7,7
B2.03 - pokoj	9,2
B2.04 - pokoj	12,6
B2.05 - ložnice	13,0

užitná plocha podlaží

46,3

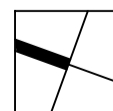
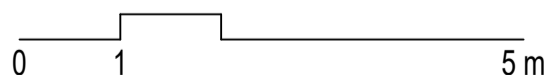
Celková užitná plocha jednotky 96,0

Celková plocha jednotky dle NV č. 366/2013 Sb. 103,1

Plocha zahrady 152,6

Plocha parkování 34,7

Plocha pozemku celkem 270,0



Plochy jednotlivých místností jsou pouze orientační. Vyobrazené zařízení v plánech jednotek (nábytek, kuch. linka, el. spotřebiče atd.) není součástí dodávky. Rozsah dodávky je specifikován ve standardu. Investor si vyhrazuje právo na drobné úpravy.

www.rdbranisovice.cz

KOMFORT
DEVELOPMENT